

# 新感覚のデッキブラシ イージースクラブブラシ

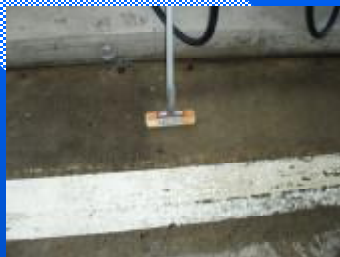


- n 今まで落ちなかったオイルシミ
- n ポンプ周りの燃料のシミ
- n ドライブウェーのタイヤ痕
- n 洗車仕上げ場付近のタイヤワックスのシミ
- n 磁器タイルの汚れ
- n その他、エンボス(凹凸)にこびりついた シツコイ汚れに

## 細かい毛先が汚れをかき出す 魔法のブラシ

- n 力任せのお掃除は効率を低下させるだけでなくやる気をも無くしてしまいます。  
イージースクラブブラシは使用してすぐに効果が体験でき お掃除を楽しくさせてくれます。先ずは今まで困難だったピットの床清掃からお試してください。

# こんなところに御利用ください



- n ピットの床清掃
- n ポンプ周りの油シミ
- n 洗車仕上げ場のタイヤワックスのシミ
- n ドライブウェーに出来たタイヤマーク又は洗車機出口付近に付いたタイヤ痕
- n 磁器タイルの黒ずみ

# 使用方法

- n モップハンドルSTにイージースクラブブラシを装着し汚れに対してブラシを滑らすだけ。

取り扱い説明書をよく読んで適正洗剤を流用し効率よく御利用ください。